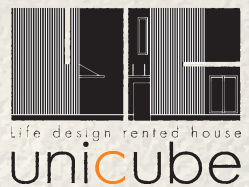


戸建賃貸



土地活用 をお考えの皆様

需要の高い
戸建賃貸

少ない
投資

土地活用の
新しいカタチ

安定経営

30坪に
1棟から

高い入居率

立地に左右
されにくい

将来土地を
分けやすい

納税資金
対策に

完成見学会開催!! 1/23(土) 24(日) 開催時間 10:00~16:00



戸建賃貸の魅力を実際にご体感いただけるチャンス!

4棟を建てた事例を公開! 街並みをご覧ください

今注目の土地活用「戸建賃貸」の実例公開!

土地はあるけど、マンションを建てるほどの広さはない。初期投資も抑えながら、有効な活用方法を考えたい。そうしたお客様に選ばれているのが、「戸建賃貸」による土地活用です。あなたの大切な土地を活かす、土地活用の実例を特別に公開します!

会場：埼玉県川越市大塚2-18-1 駐車場あり
「川越駅」徒歩24分

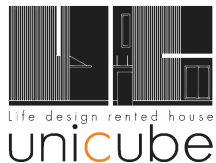
土地活用コンサルティング
川木建設 土地活用チーム
KAWAMOKU

お問い合わせはこちら

TEL **049-242-2112**

川木建設

詳細は裏面へ



デザイナーズ戸建賃貸 ユニキューブ

狭小地でも日当たりのよい2階のリビングが特徴で、使い勝手の良い間取りがファミリー世帯に選ばれる戸建賃貸「ユニキューブ」。室内のデザイン性や住み心地など、入居者様の希望を叶えながらも、コストバランスの良い建物を実現しました。

POINT①

賃貸でありながら、低コスト高性能住宅。

POINT②

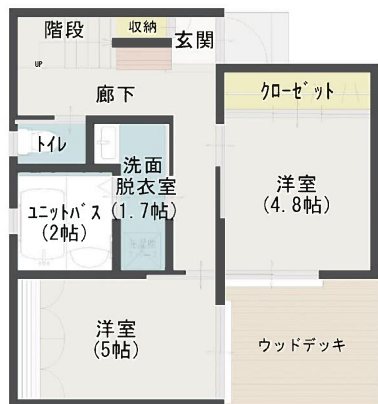
入居者に人気の健康志向・快適性を実現。

POINT③

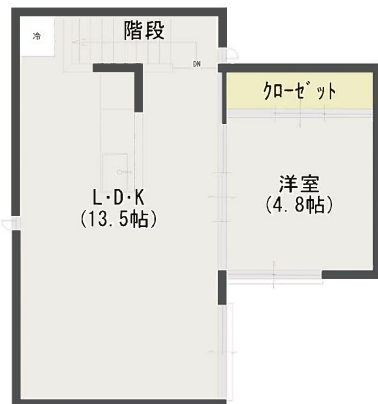
入居者ニーズを満たし、空室率が極めて低い。

大塚2丁目ユニキューブ

3LDK | 70.06㎡ | 賃料103,000円～



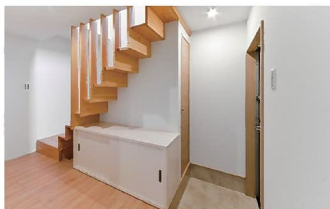
1階



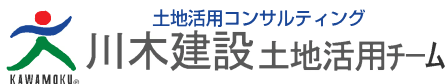
2階

川越駅徒歩24分

- ◆ウッドデッキのある戸建賃貸
子育て世代にオススメな住環境!
- ◆ゆったりリラックスできる広々とした1坪風呂
- ◆断熱性、防音性、調湿性に優れたセルロースファイバーを採用
- ◆料理が捗るシステムキッチン
(ガス3口、グリルつき)
- ◆500m圏内に教育施設やスーパー、ドラッグストアがそろった閑静な住宅街に立地



賃貸でも戸建に住む贅沢。川木建設は、安定経営を目的に入居者様に喜ばれる賃貸住宅を追求しております。



お問い合わせはこちら

TEL 049-242-2112

川木建設



施工実績多数! お持ちの土地で賃貸経営が可能か どうか、まずはご相談ください。

